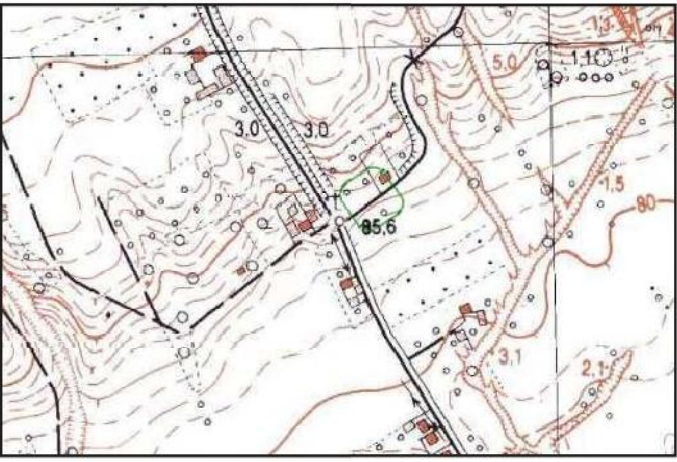


Inwestor:	Energa-Operator S.A z siedzibą w Gdańsku, Oddział w Płocku, ul. Wysogrodzka 106, 09-400 Płock		
Jednostka projektowa:	K22 Zbigniew Zalega, ul. Stępińska 53/19, 00 - 739 Warszawa		
Nazwa:	Projekt Zagospodarowania Terenu		
Temat:	Budowa przyłącza elektroenergetycznego kablowego nN wraz z szafką pomiarową w msc. Miączyn gm. Czerwińsk nad Wisłą		
Adres:	142004_5 Czerwińsk nad Wisłą, 0033 Miączyn		
Umowa:	PJ00375/25		OBI/71/2500020
Nr WP/WBS:	P/24/082100 (dz. 158/15)		
Nr rys.:	E-01	Skala:	1:500
		Data:	08.2025
Projektant:	Paweł Kowalczyk		
Nr uprawnień:	LOD/1927/POOE/12		



Szkic orientacyjny

LEGENDA:
kolor czerwony – obiekty i urządzenia projektowane
kolor czarny – obiekty i urządzenia istniejące pozostające bez zmian
kolor czarny – oznaczenie numerów działek biorących udział w projekcie
kolor zielony – oznaczenie numerów działek przyłączanych

projektowana rura ochronna
SRS110,I=17,0m
przecisk mechaniczny

ZA ZGODNOŚĆ
Z ORYGINAŁEM

mgr inż. Paweł Kowalczyk
Uprawnienia budowlane do projektowania
bez ograniczeń w specjalności instalacyjnej
w zakresie sieci, instalacji i urządzeń
elektrycznych i elektroenergetycznych
nr ewid. LOD/1927/POOE/12

projektowane przyłącze kablowe
NA2XY4x35SE, l=20/37m

projektowana szafka pomiarowa
P1-Rs/LZV/F
P/24/082100(dz. 158/15) P=17kW

MAPA DO CELÓW PROJEKTOWYCH Miączyn, dz. ew. 107/3		
Oznaczenie kancelaryjne pracy geodezyjnej		GG.6640.1973.2025
Jednostka ewidencyjna		142004_5 Czerwińsk nad Wisłą – – obszar wiejski
Obręb ewidencyjny	identyfikator	142004_5.0033
	nazwa	Miączyn
Skala mapy		1:500
Sekcja mapy		numeryczna
Nazwa układu współrzędnych	prostokątnych płaskich	PL-2000/7
	wysokości	PL-EVRF 2007
Oznaczenie granic obszaru aktualizacji		
Oznaczenie i informacje o służebnościach gruntowych mających wpływ na zagospodarowanie gruntów zlokalizowanych w granicach projektowanej inwestycji		wykonano bez ustalenia obciążeń
Oświadczam, że niniejszy dokument został opracowany w wyniku prac geodezyjnych zgłoszonych Staroście Płońskiemu – GG.6640.1973.2025, których rezultaty zawiera operat techniczny pozytywnie zweryfikowany protokołem weryfikacji GG.6640.1973.2025 Lp ..1., z dn. ...03.07.2025.. Jestem świadomy odpowiedzialności karnej za złożenie fałszywego oświadczenia.		
Oznaczenie i symbol konturu użytku gruntowego, który nie jest ujawniony w bazie danych ewidencji gruntów i budynków		brak
Nie wyklucza się istnienia w terenie innych nie wykazanych na niniejszej mapie urządzeń podziemnych nie zgłoszonych do inwentaryzacji		
Data wykonania mapy		05.07.2025 r.
 EWGEO Krzysztof Świerczyński ul. Geodetów 8/86, 02-396 Warszawa tel. 728 80 94 94, www.ewgeo.pl krzysztof.ewgeo@gmail.com		dr inż. Ewa Świerczyńska  Geodeta uprawniony nr 24370



Signed by /
Podpisano przez:

Ewa Joanna
Świerczyńska

Date / Data: 2025-
07-05 23:50

EWGEO

Legenda

kolor czerwony - obiekty i urządzenia projektowane

kolor czarny - obiekty i urządzenia istniejące pozostające bez zmian

kolor niebieski - sieć wodociągowa

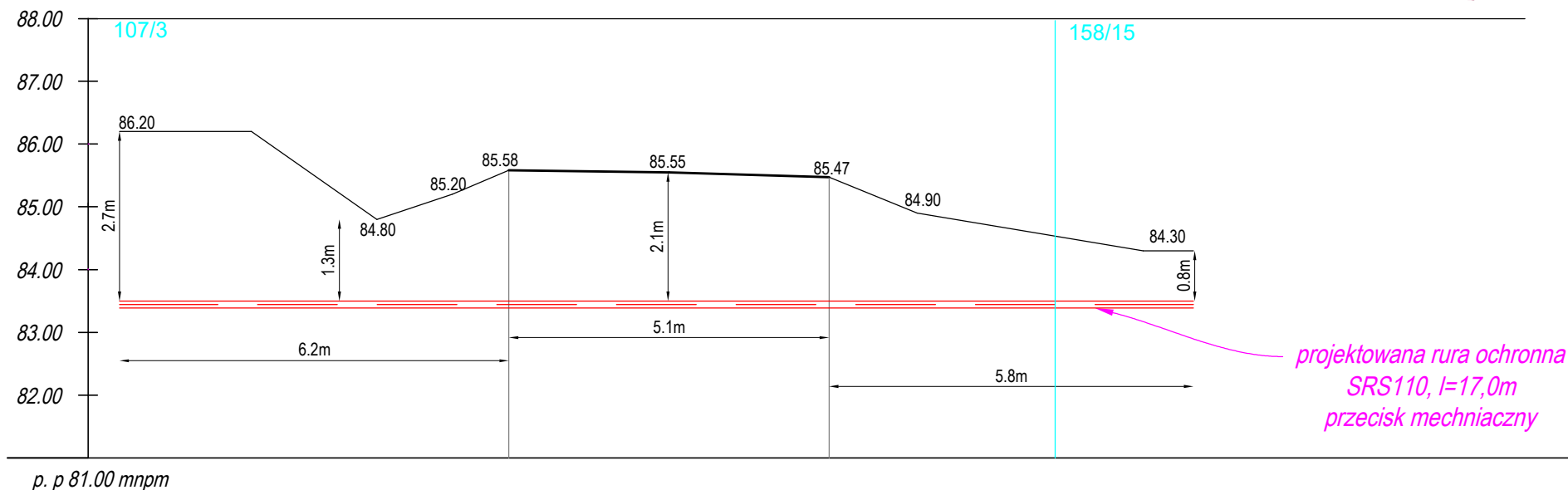
kolor brązowy - sieć kanalizacyjna

kolor pomarańczowy - telekomunikacja

kolor żółty - sieć gazowa

kolor zielony - rurociągi, ropociągi

mgr inż. Paweł Kowalczyk
Uprawnienia budowlane do projektowania
bez ograniczeń w specjalności instalacyjnej
w zakresie sieci, instalacji i urządzeń
elektrycznych i elektroenergetycznych
nr ewid. LOD/1927/POOE/12



Odległości normatywne zostały zachowane zgodnie z normą N SEP-E-004

Uwaga !!!

Podane rzędne urządzeń podziemnych są orientacyjne.

Przed rozpoczęciem prac należy wykonać wykopy kontrolne i sprawdzić głębokość posadowień istniejących urządzeń i dostosować głębokość położenia kabla do ich poziomu.

Inwestor:	Energia Operator S.A., ul. Marynarki Polskiej 130, 80 - 557 Gdańsk				
Jednostka projektowa:	K2Z Zbigniew Zalega, ul. Stępińska 53/19, 00 - 739 Warszawa				
Nazwa:	Profil skrzyżowania				
Temat:	Budowa przyłącza elektroenergetycznego kablowego nN wraz z szafką pomiarową w msc. Miączyn gm. Czerwińsk nad Wisłą				
Adres:	142004_5 Czerwińsk nad Wisłą, 0033 Miączyn				
Umowa:	PJ00375/25	Nr OBI:	OBI/71/2500020		
Nr WP/WBS:	P/24/082100 (dz. 158/15)				
Nr rys.:	E-03	Skala:	1:100	Data:	08.2025
Projektant:	Paweł Kowalczyk				
Nr uprawnień:	LOD/1927/POOE/12				